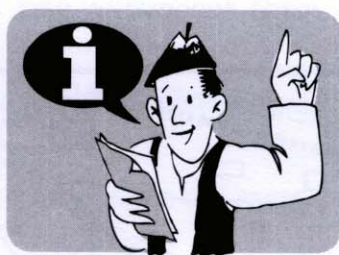


Los mapas se dibujan como si se vieran las cosas desde un avión; si miraras tu casa desde lo alto la verías como un rectángulo cuyos lados serían las paredes.

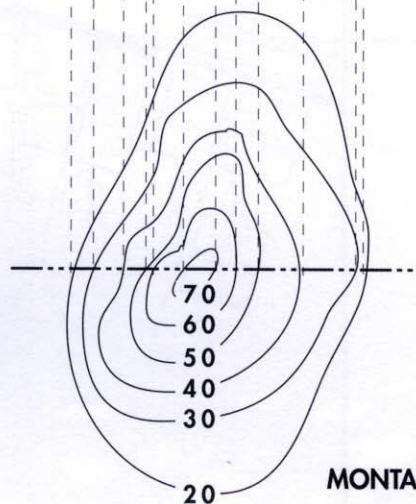
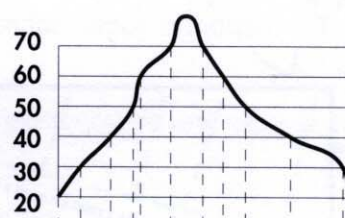


Lo mismo ocurre con las montañas, los ríos, etc., que se representan con una serie de curvas paralelas cerradas llamadas curvas de nivel. Las curvas de nivel unen puntos de una misma altura respecto al nivel del mar y están trazadas a una distancia constante. Cuando las curvas están muy juntas significa que la pendiente, es decir, la inclinación del terreno, es muy fuerte; si están separadas indican que la pendiente es suave.

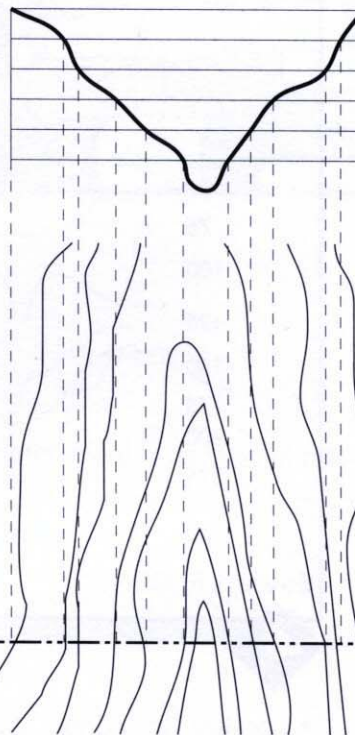
En el dibujo puedes ver cómo se obtienen estas curvas.

Tú también puedes dibujar curvas de nivel: coge media patata (que sería la montaña) y córtala a rodajas del mismo grosor. Dibuja las rodajas sobre un papel, de mayor a menor, y obtendrás el mismo resultado.

Identificar los distintos elementos de un mapa topográfico no es suficiente, es necesario también reconocerlos en la realidad y para ello sirve la orientación. Utiliza la brújula o la trayectoria del sol para orientarte, sitúa el mapa topográfico en la misma dirección en la que estás observando.



MONTAÑA

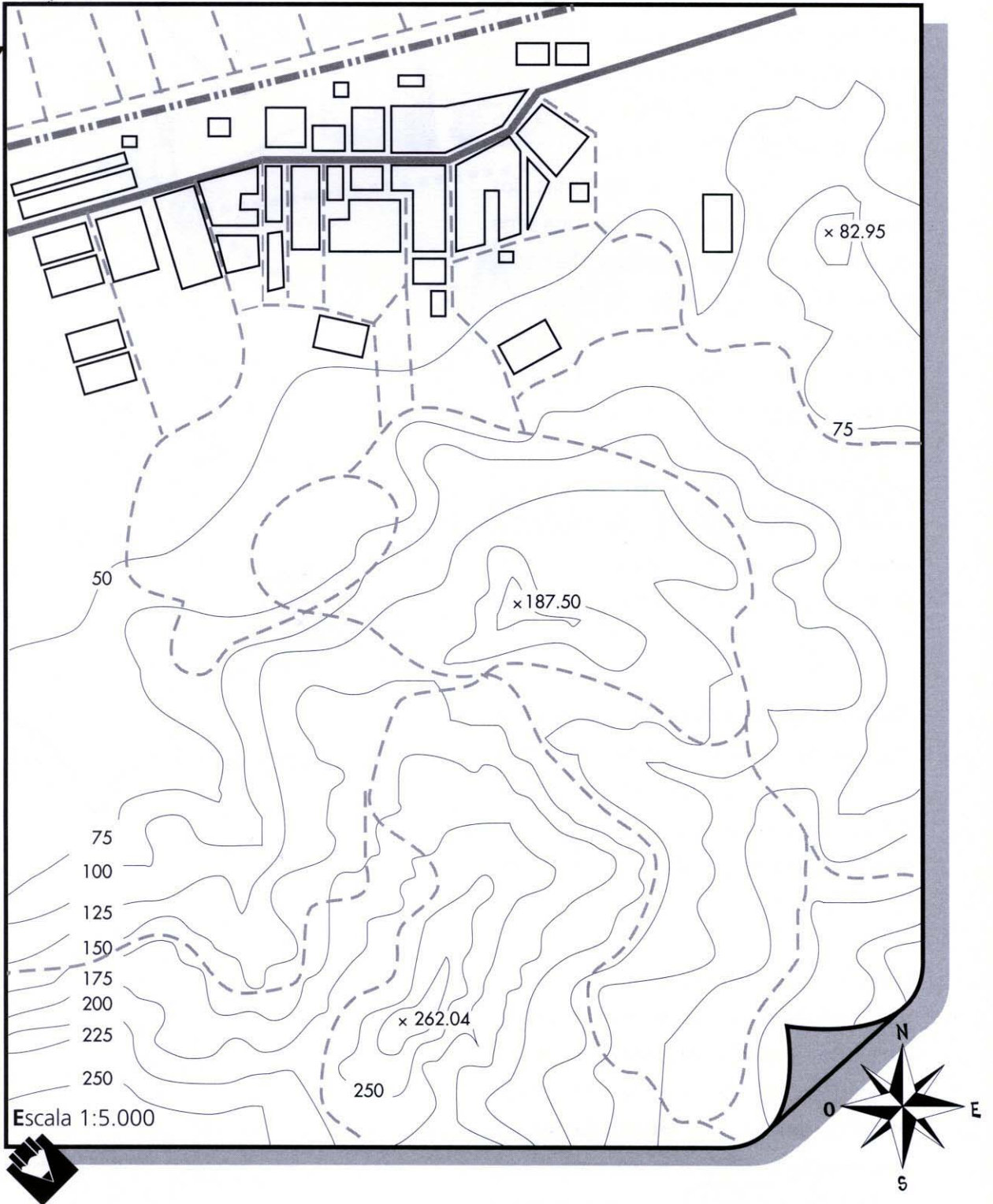


50 40 30 20 10 0 -10

VALLE



Te propongo jugar sobre este mapa topográfico para que te familiarices con su uso.



- Localiza un monte. Localiza un valle. Localiza una casa. Localiza un camino. Localiza un barrio.
- La cumbre más alta en la zona mide _____
- ¿Qué distancia hay entre las cumbres de las tres montañas del mapa? _____
- ¿Qué orientación tiene la ladera de mayor pendiente en el monte de 262 metros de altura? _____

3. SUELOS.

Todas las plantas que vemos en la huerta pueden vivir gracias a la existencia de una capa de tierra que cubre las rocas, llamada suelo.

En la mayoría de los suelos pueden distinguirse tres capas u horizontes:



- A** Una capa más superficial, rica en materia orgánica (es a lo que llamamos suelo normalmente).
- B** Es el subsuelo y está formado por fragmentos de roca madre.
- C** Es la roca madre, a partir de la cual se formó el suelo.

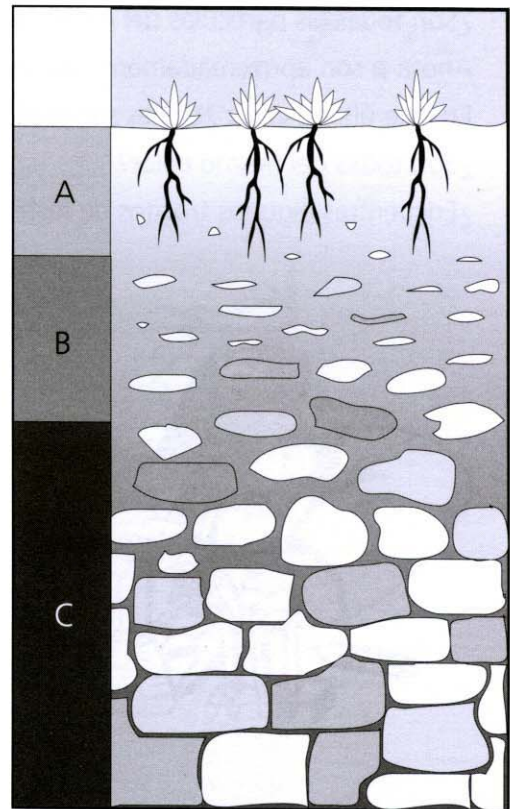


Busca un lugar donde haya un corte del terreno.

¿Has podido distinguir estas tres capas?

La capa más superficial, ¿qué color tiene?

¿A qué crees que se debe?



El suelo contiene partículas minerales como arcillas, arenas, limos... procedentes de la rotura de las rocas y que en la vega murciana han sido depositadas por el Segura y el Guadalentín durante sus avenidas.

Pero no todos los suelos tienen las mismas partículas ni en la misma proporción, y según predominen un tipo u otro de partículas, reciben distintos nombres.

Si predominan las arcillas, ¿cómo se llama el suelo? _____

¿Y si predominan las arenas? _____

En la huerta predominan los suelos arcillosos en las hondonadas y los arenosos en los márgenes del río y en las faldas de las laderas montañosas.