

3

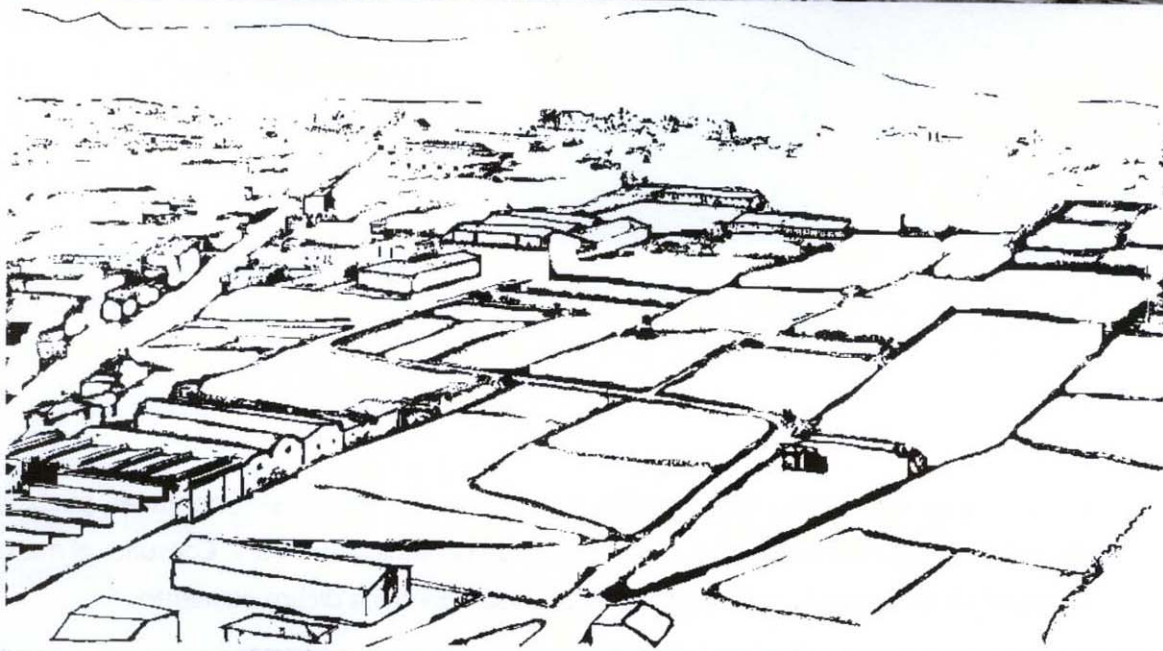
SU APARIENCIA FISICA: EL PAISAJE



EL PAISAJE HUERTANO.

La forma más divertida y sencilla de conocer la Huerta de Murcia es observarla desde un sitio elevado (un monte o un edificio muy alto). Te recomiendo especialmente las vistas desde el Castillo de Monteagudo o desde el mirador de la Cresta del Gallo en el P.N. de El Valle.

Cuando estés situado en las alturas haz un dibujo esquemático de lo que veas frente a ti. A ese dibujo le vamos a llamar mapa mudo y aquí tienes un ejemplo de cómo hacerlo.





Es importante que dibujes los elementos más destacados del paisaje (montañas, pueblos principales, la ciudad de Murcia, el río, las vías de comunicación, etc.). Consulta el mapa topográfico de la zona y con ayuda de tu profesor identifica dichos elementos.

Como puedes observar, el paisaje huertano es en general heterogéneo, porque las acequias y azarbes, las parcelas agrícolas y las viviendas rurales se mezclan a lo largo de toda la vega.

A vista de pájaro puedes ver dos grandes zonas o unidades de paisaje:

– **El regadío tradicional**, situado en el fondo del valle y dedicado al policultivo sobre todo de hortalizas y cítricos. El tamaño de las parcelas suele ser pequeño e irregular y están delimitadas por caminos, cauces de riego, setos o hileras de árboles. Junto a las parcelas se encuentran las viviendas de los huertanos y a veces algunas palmeras y moreras (antiguamente muy abundantes en la huerta).



– **Los nuevos regadíos**, dedicados al monocultivo de cítricos o frutales de hueso, se sitúan alrededor del regadío tradicional, ocupando las laderas de las montañas próximas. Las parcelas son de mayor tamaño y su forma es más regular. Utilizan una agricultura muy tecnificada (riegos por goteo, plásticos de invernadero, fumigaciones aéreas, torretas de extracción de aguas subterráneas, etc.).



Son más importantes en la margen izquierda del río (Guadalupe, Churra, Cabezo de Torres, Esparragal, Campillo y Santomera).

Señala en tu mapa mudo la zona de regadío tradicional y la de nuevos regadíos. Utiliza dos colores diferentes.