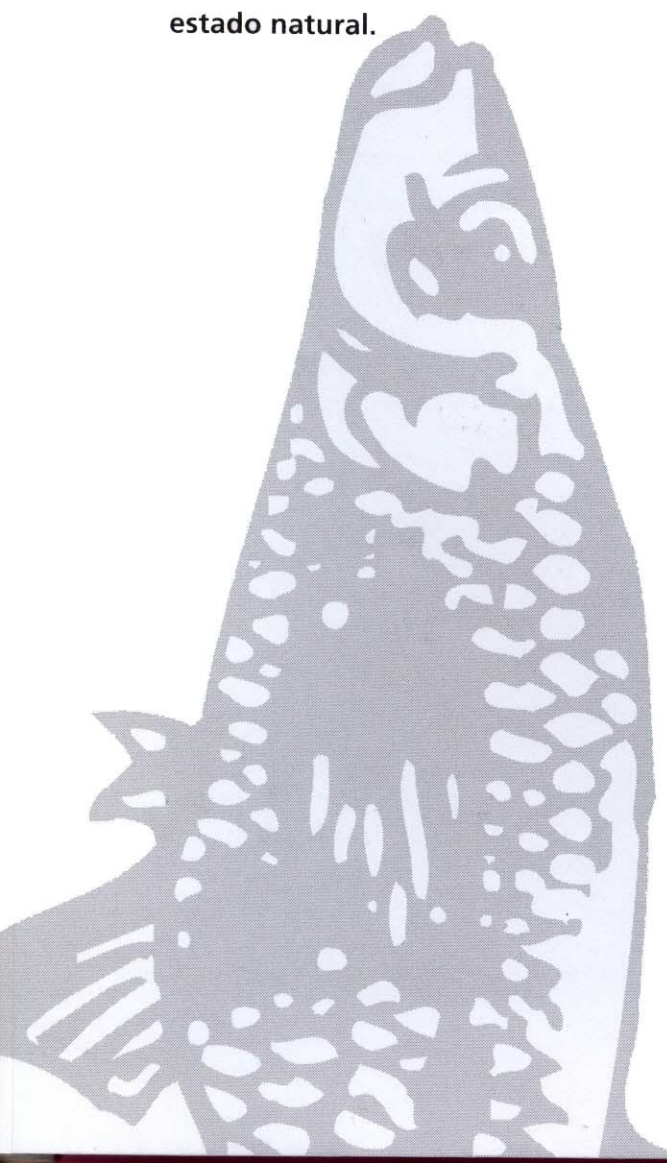


## LOS HABITANTES DEL RIO

En los ríos de aguas limpias y bien oxigenadas crece una vegetación en las riberas conocida con el nombre de Bosque de Ribera formada por árboles de hoja caduca como los chopos, olmos, sauces, etc., y arbustos como las zarzas, madreselvas, espinos blancos, rosales silvestres, etc.

La fauna es también muy rica tanto en aves como en anfibios e invertebrados acuáticos y, por supuesto, en peces. Recorta los dibujos de esta página y pégalos en este perfil de río en su número correspondiente.

Obtendrás como resultado un dibujo representativo de la vida de un **río en estado natural**.



1 SAUCE



2 CHOPO



3 OLMO



4 ZARZA



5 MADRESELVA



6 ROSAL SILVESTRE



7 MARTIN PESCADOR



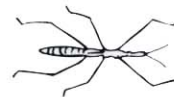
8 MIRLO ACUATICO



9 LAPA DE RIO



10 LARVA DE MOSQUITO



11 ZAPATERO



12 NADADOR DE ESPALDA



13 PLANTA ACUATICA



14 ESCARABAJO ACUATICO



15 LARVA DE LIBELULA



16 LARVA DE TRICOPTERO



17 LARVA DE EFIMERA



18 GAMMARUS



19 ESCORPION DE AGUA



20 CANGREJO DE RIO

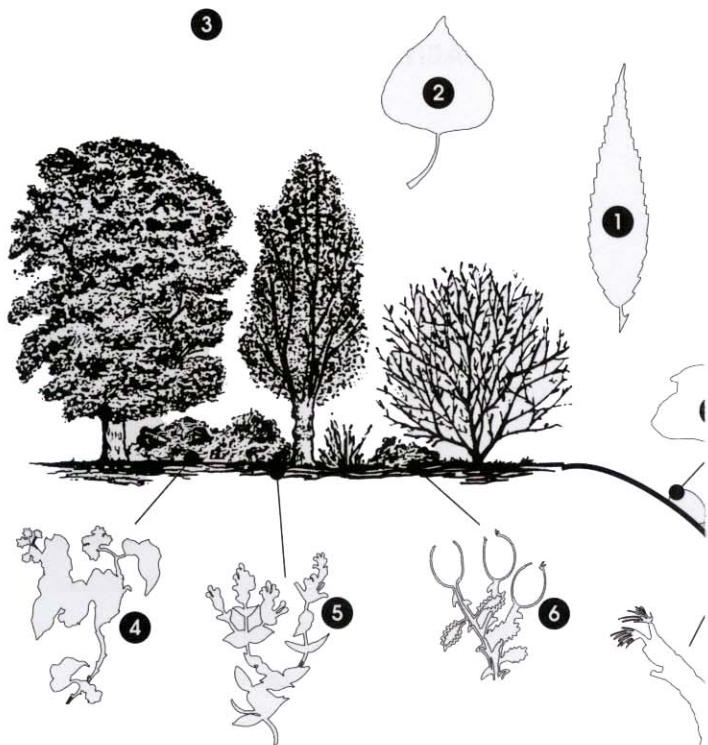
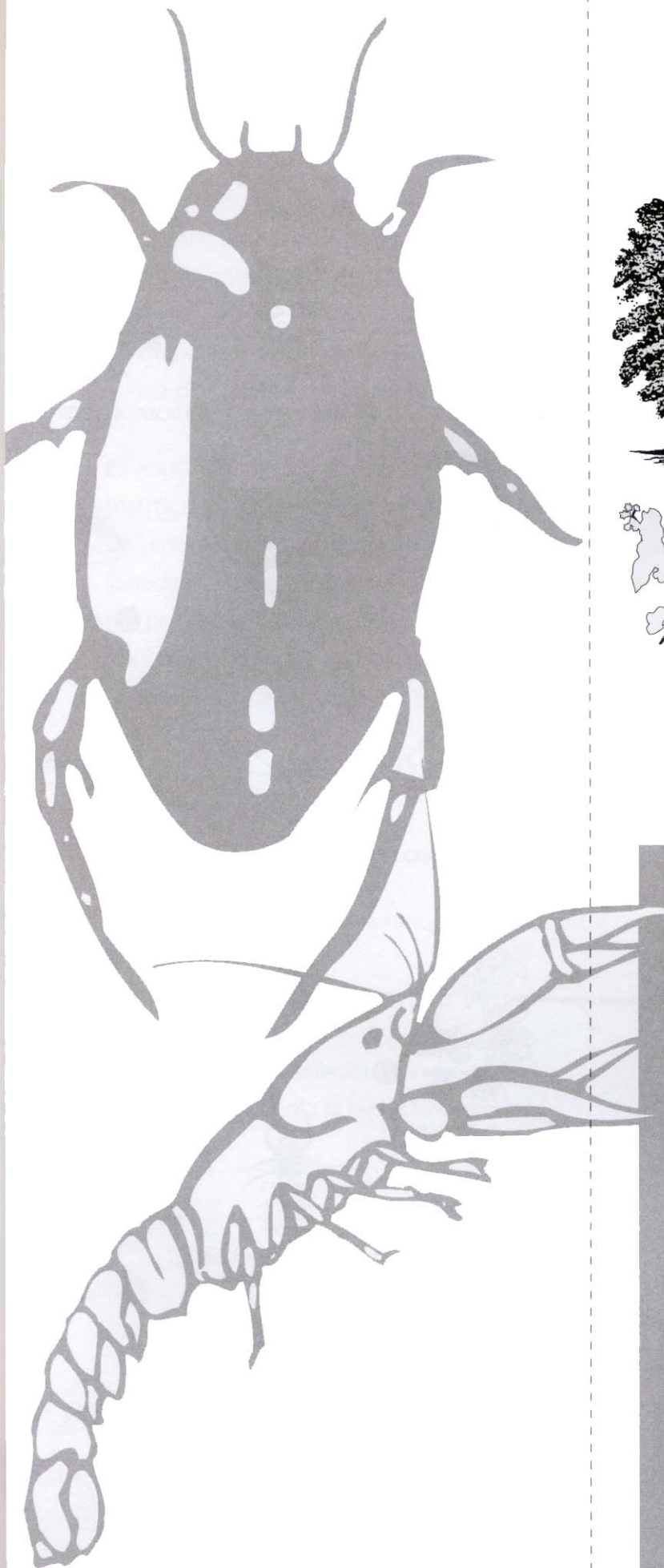


21 ALGA



22 ALMEJA





HAZ UNA EXCURSION AL RIO SEGURA  
provisto del siguiente material:

