

suelo huertano, siendo **el nivel freático y las posibilidades de heladas por inversión térmica**, los dos factores que más claramente marcan las fronteras de los cultivos.

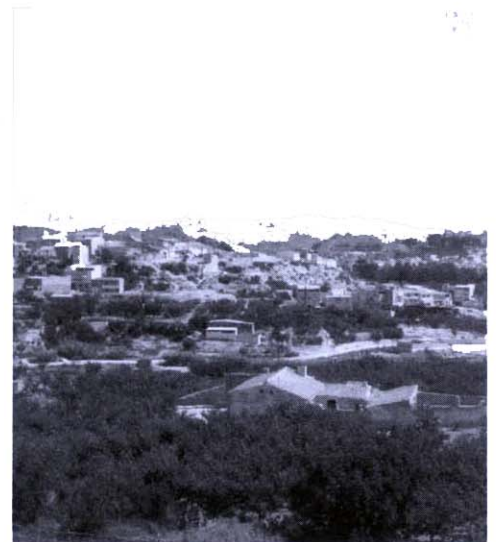
Los agrios se localizan preferentemente sobre las laderas montañosas que bordean la huerta, formando dos bandas paralelas. Esta disposición se debe a la preferencia de estos cultivos por los suelos profundos de niveles freáticos bajos, donde además el riesgo de heladas es menor.

Aunque las condiciones ecológicas del área huertana no son óptimas para el desarrollo de **frutales de hueso**, el carácter arcilloso de los suelos, formados por los aluviones del Guadalentín, ha dado lugar a una cierta concentración del cultivo de estos árboles, predominando en Era Alta, La Raya, Nonduermas y Puebla de Soto. En el resto de la huerta, los árboles frutales (ciruelos, membrilleros, perales y manzanos sobre todo) tienen poca importancia, localizándose en general en los márgenes de las parcelas; únicamente el membrillero coloniza las áreas de elevados niveles freáticos, pero su interés económico es escaso.

La morera, por último, escasea ya en la huerta y solamente en algunos sectores como Patiño sigue teniendo importancia la cría del gusano de seda, y consiguientemente la morera; pero su cultivo en general se ha relegado al borde de los caminos y de los canalones anchos que separan los bancales.

Las hortalizas y legumbres predominan sobre el arbolado en las pedanías de Esparragal, Cobatillas, Patiño, Puente Tocinos, Santiago el Mayor, San Benito, Santa Cruz y Santiago y Zaraiche.

Se distribuyen estos cultivos alrededor de la capital, extendiéndose hacia los sectores de niveles freáticos más elevados, donde los árboles no pueden crecer, y adoptando el carácter de áreas de aprovisionamiento urbano. Por impulso de la industria conservera se han



introducido nuevas especies de estos cultivos como es el caso de la alcachofa, que constituye casi un monocultivo en algunos sectores de la Vega Baja.

Finalmente los **cereales y plantas forrajeras** ocupan una superficie considerable en la huerta (2.932 Ha.); la más extendida es el maíz, cuyo área de cultivo más importante está en las pedanías de Esparragal, Cobatillas, Santa Cruz y Llano de Brujas.

La alfalfa ocupa también una amplia extensión, localizándose preferentemente en Puente Tocinos, Esparragal, Los Garres y Santomera. El trigo, la cebada y algunas plantas forrajeras de menor importancia completan el cuadro de este tipo de cultivos, de gran interés en el futuro huertano; sobre todo, en lo que respecta a la alfalfa, el maíz forrajero y toda la gama de híbridos, con la particularidad de que estos cultivos necesitan menos agua que la mayoría de los restantes cultivos huertanos. (*Ver mapa de cultivo en apartado Anexos*)



V.5.3. Sugerencias Didácticas

- Hacer un recorrido por una zona de huerta próxima al centro escolar y comparar una tabla de cultivos de hortalizas con otras de cítricos (asociación de cultivos, rotación, labores agrícolas, aperos de labranza, flora y fauna asociadas al cultivo, comercialización, etc...

- Entrevistar a los agricultores con el fin de recoger información de primera mano sobre cual es la situación actual de la Huerta de Murcia, cuáles son los principales problemas que se le plantean actualmente a la agricultura, cómo distribuyen y comercializan sus productos, etc...



V.5.4. Visitas Recomendadas

- Visitar un semillero y/o vivero de plantas de cultivo.
- Visitar una cooperativa.

V.6. Sus Inquilinos: Vegetación y Fauna de un Bancal



V.6.1. CONTENIDOS

<i>Conceptos</i>	<i>Procedimientos</i>	<i>Actitudes</i>
<p>Flora y fauna asociadas a los cultivos.</p> <p>Redes tróficas características de un ecosistema de huerta.</p> <p>Pirámides ecológicas.</p>	<p>Observación y exploración del entorno huertano, identificando las especies de flora y fauna existentes con ayuda de claves visuales sencillas.</p> <p>Identificación de las características y relaciones más significativas de dichas especies.</p>	<p>Toma de conciencia de la importancia de las especies no cultivadas en el mantenimiento del ciclo biológico.</p> <p>Cuidado y respeto por los animales y plantas del medio natural.</p>

V.6.3. Sugerencias Didácticas

- Realizar cadenas alimentarias con las especies de flora y fauna observadas en la huerta o de las que se tenga conocimiento que viven en ella, así como una pirámide ecológica. Por ejemplo:

Restos de plantas ... Lombriz de tierra ... Merla ... Zorro
 Restos de plantas ... Cochinilla ... Araña ... Zorro
 Planta de patata ... Escarabajo ... Abubilla ... Mochuelo

