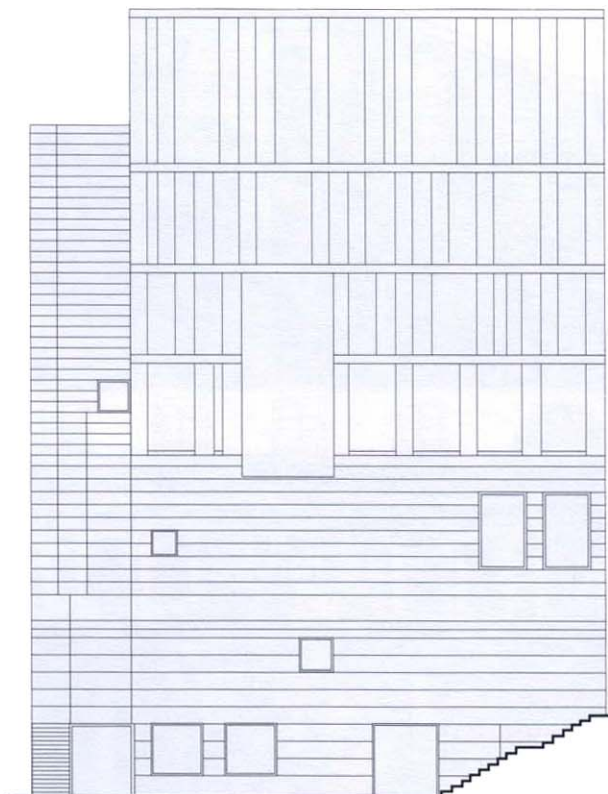
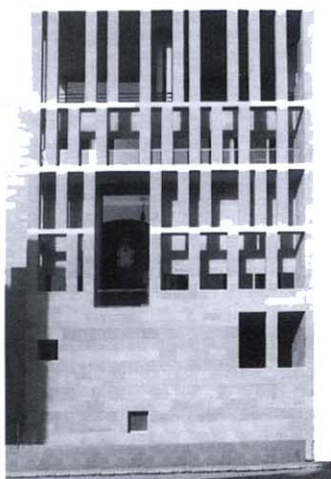


## **Anexo del nuevo Ayuntamiento.**

El nuevo edificio del Ayuntamiento diseñado por Rafael Moneo, produce un fuerte contraste con la Catedral.

La construcción, de 3.000 metros cuadrados distribuidos en seis plantas y anfiteatro, alberga distintos servicios municipales.

Destaca la falsa fachada de piedra caliza, desde cuyas ventanas y terrazas se observa la fachada principal de la Catedral.



## **La gerencia de urbanismo.**

Es un edificio moderno y funcional, diseñado como un elemento más de la plaza de Europa.

Consta de 3.500 metros cuadrados, distribuidos en cuatro plantas, comunicadas por una gran escalera, donde la amplitud y la luminosidad se logra a través de un lucernario.

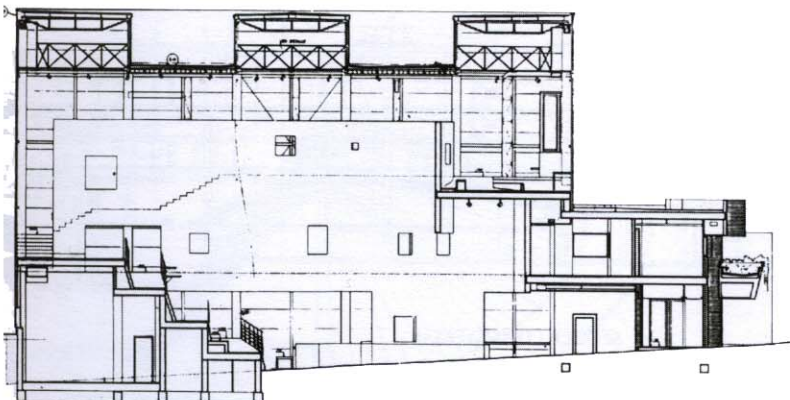
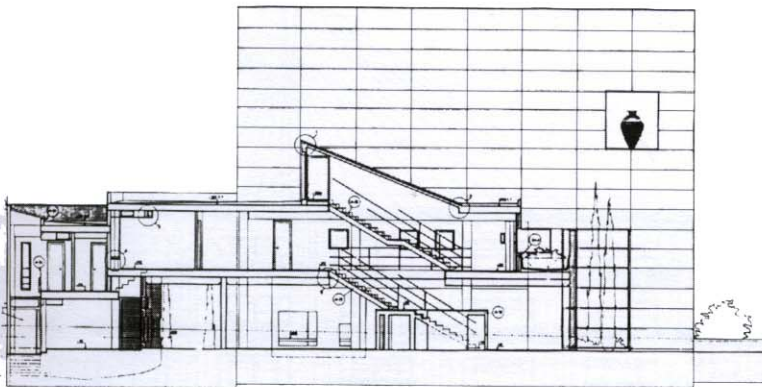




### Museo de la ciencia y del agua.

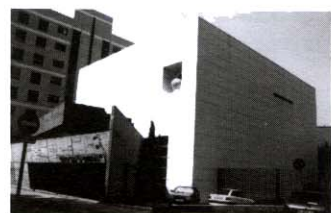
Los antiguos depósitos de Belén se han acondicionado como espacio destinado a albergar este Museo.

Está ubicado en la Plaza de la Ciencia que es parte integrante de este espacio, instalándose en ella distintos módulos interactivos. El Museo, construido en tres fases independientes y complementarias, consta de un Planetario, Sala de exposiciones temporales, Sala del Agua, Descubre e imagina y cinco puntos de información interactiva con acceso a Internet.



### Centro para la artesanía.

Está diseñado por Juan Antonio Molina como un cubo blanco y cerrado. El interior es una gran sala diáfana con varios niveles, a los cuáles se accede a través de rampas. La luz natural se consigue por medio de pequeñas ranuras que iluminan los objetos expuestos.



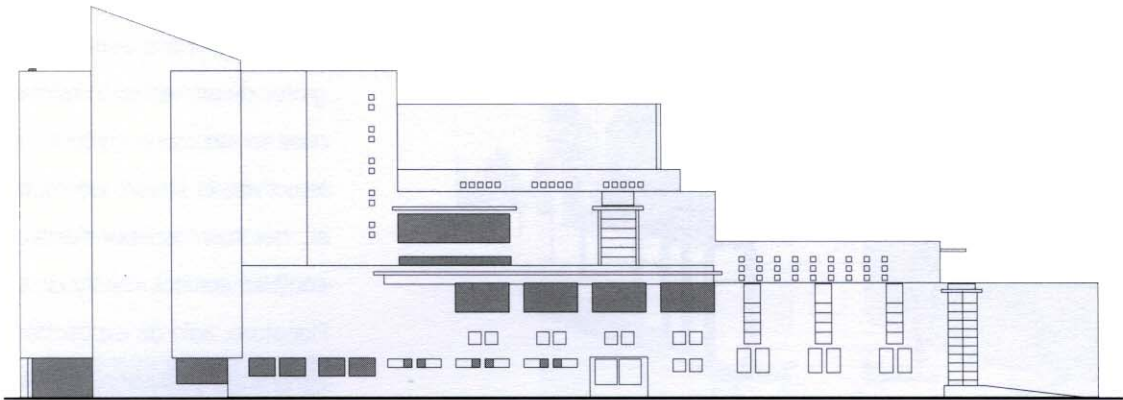


### **Auditorio y Centro de Congresos.**

Es uno de los aforos más importantes de España y de Europa por su polivalencia y amplitud de sus instalaciones.

Desde el río, el Auditorio desarrolla una diagonal sobre la glorieta del puente. El conjunto del edificio se representa por una torre en la zona más alta, reduciéndose poco a poco, tanto en

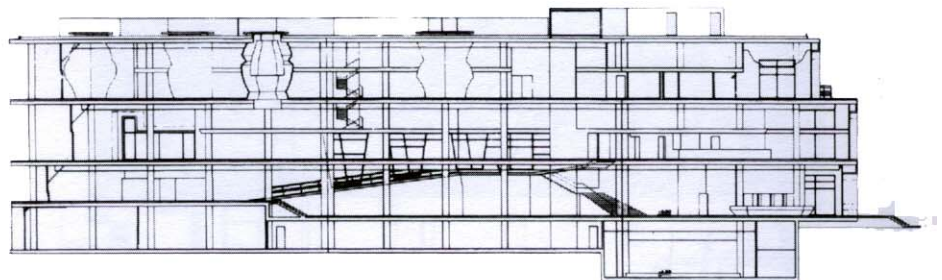
volúmenes como en huecos. En los extremos están presentes materiales de la Región, como la piedra de Abarán, mármol de Cehegín, cristal, cobre y cerámica vidriada.



### **La Biblioteca regional.**

Proyectada por José M<sup>o</sup> Torres. Está concebida por tres plataformas de 36x83m., separadas la una de la otra por cinco metros de altura, destinadas: el sótano como depósito de fondos; la planta baja, para información, préstamo y sección infantil; la planta primera como sala de lectura juvenil y de adultos, y mediateca; y la planta tercera, sección regional y espacios administrativos.

En ella la luz, las formas y la propia arquitectura se combinan perfectamente.



SECCION TRANSVERSAL