

NORMAS SOBRE PRIORIDAD DE PASO

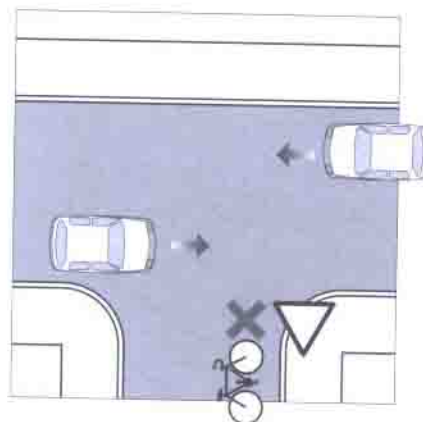
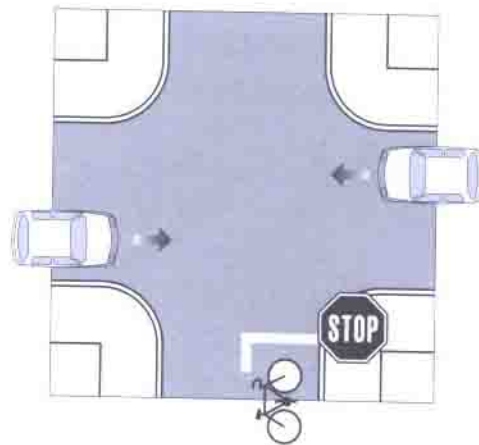
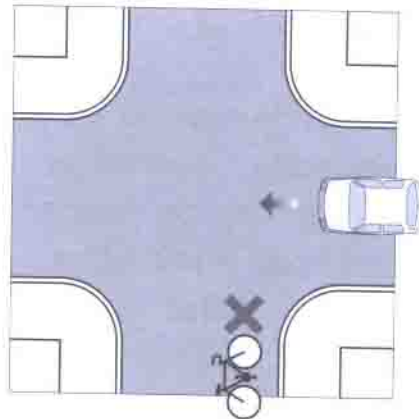
- La norma general, si no hay señal que regule la preferencia es **ceder el paso a los vehículos que se aproximen por la derecha**.

- Si nos encontramos la señal "STOP":

Tienes obligación de detenerte siempre, aunque no venga ningún vehículo por la vía. Después debes salir con precaución y cediendo el paso a todos.

- Si nos encontramos la señal "CEDA EL PASO":

Debes ceder el paso a los vehículos que vienen por la derecha o por la izquierda, y si es preciso, detenerte.





Otras situaciones de prioridad:

Vehículos prioritarios son los de policía, ambulancias, bomberos, etc... cuando utilizan las correspondientes señales acústicas y luminosas. Tienen prioridad sobre todos los vehículos, por lo que los demás conductores deben cederles el paso, apartándose o deteniéndose si fuera preciso.

Los peatones tienen preferencia en:

- Pasos para peatones señalizados.

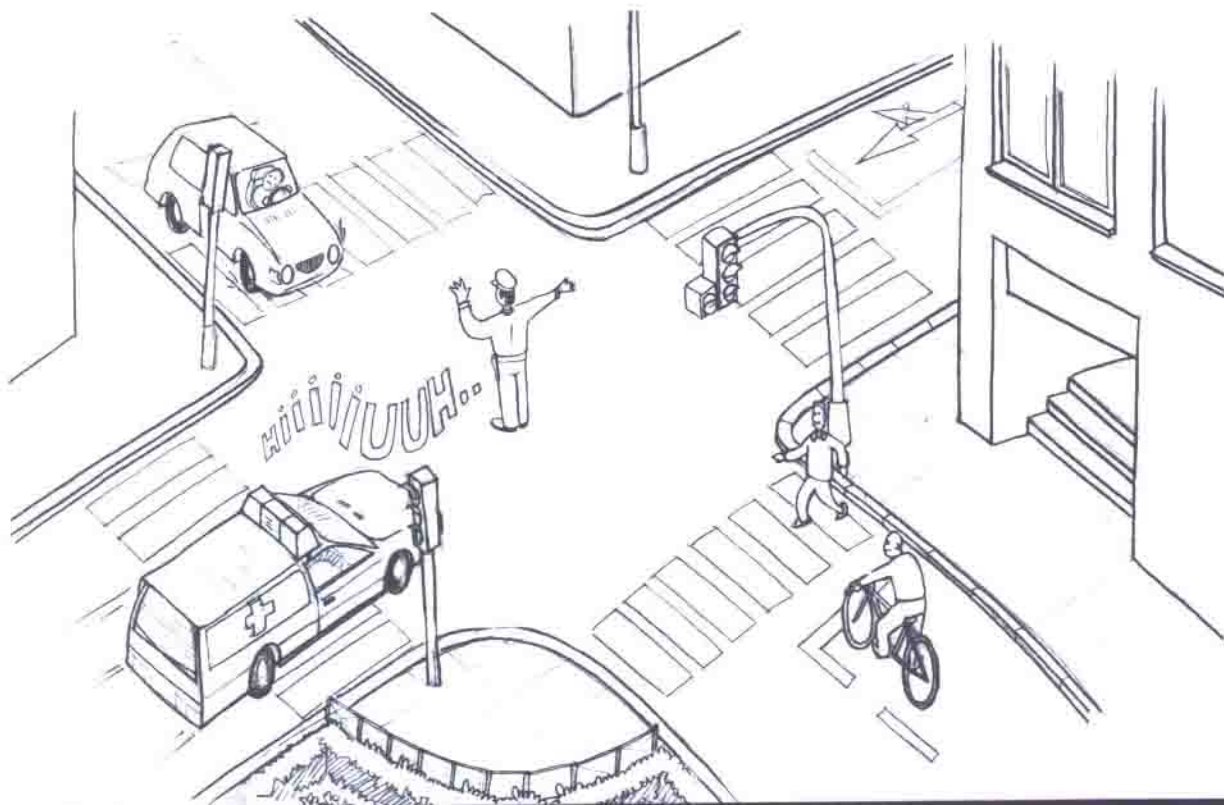
- En las esquinas, aún cuando no haya paso de peatones, sobre los vehículos que giren.

- En los arceños.

- En las zonas peatonales (aceras, refugios).

PRECAUCIONES:

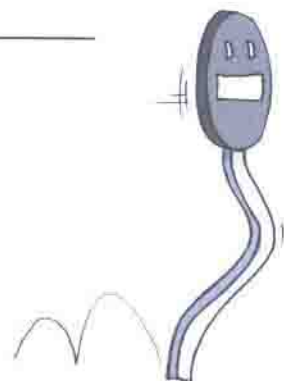
Obedece siempre las señales de los agentes o semáforos. Si no los hubiera, respeta las señales verticales, marcas viales, etc...



ACTIVIDADES

1.- Adivinanza:

*Me comunico contigo sin hablar,
si me miras, sabrás si puedes pasar
o tienes que parar. ¿Quién soy? _____*

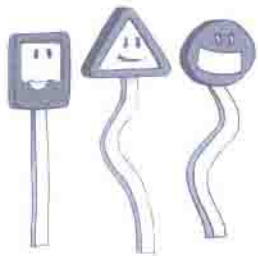


2.- Explica las ventajas y desventajas de ir en bicicleta en la ciudad.

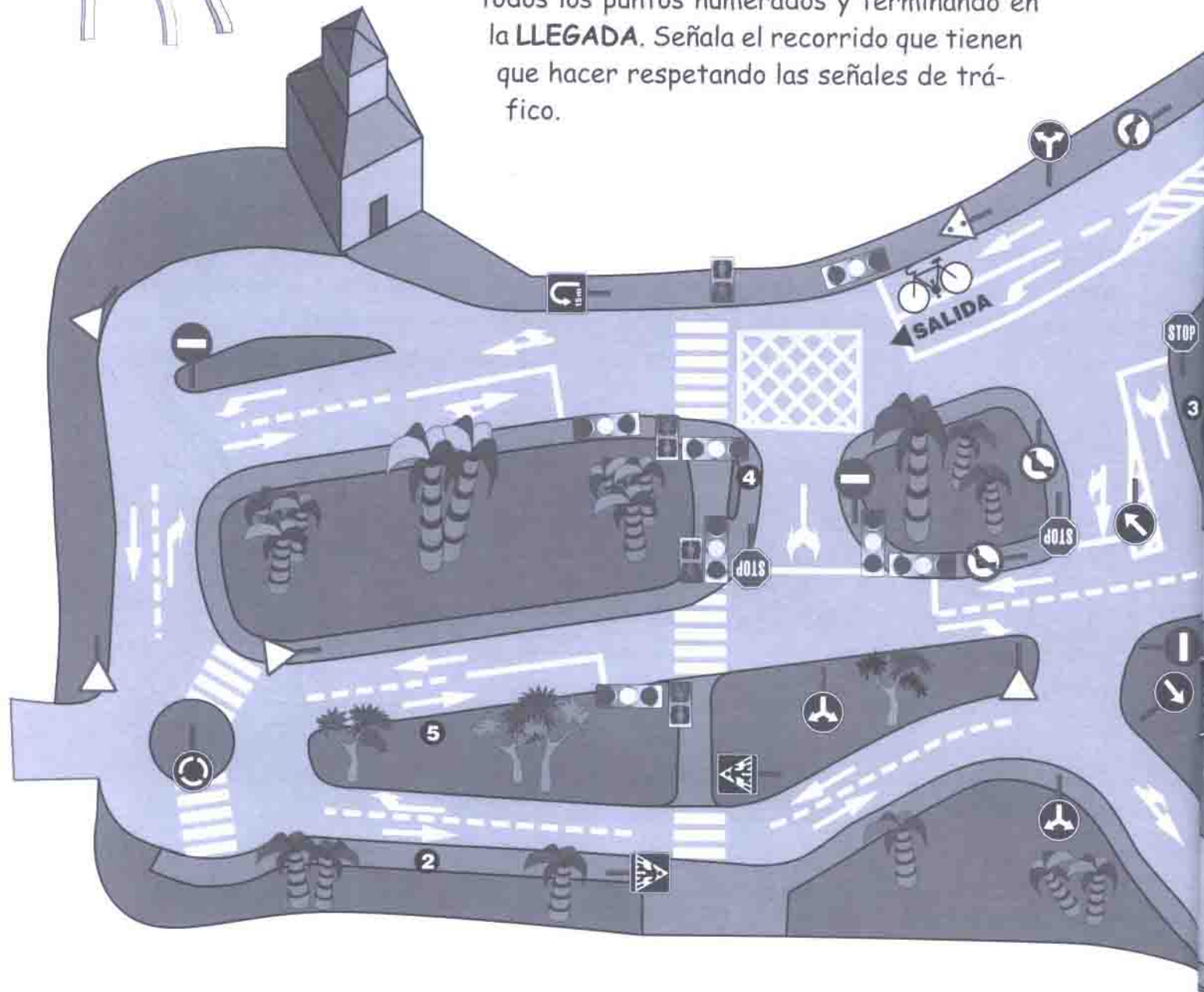
VENTAJAS

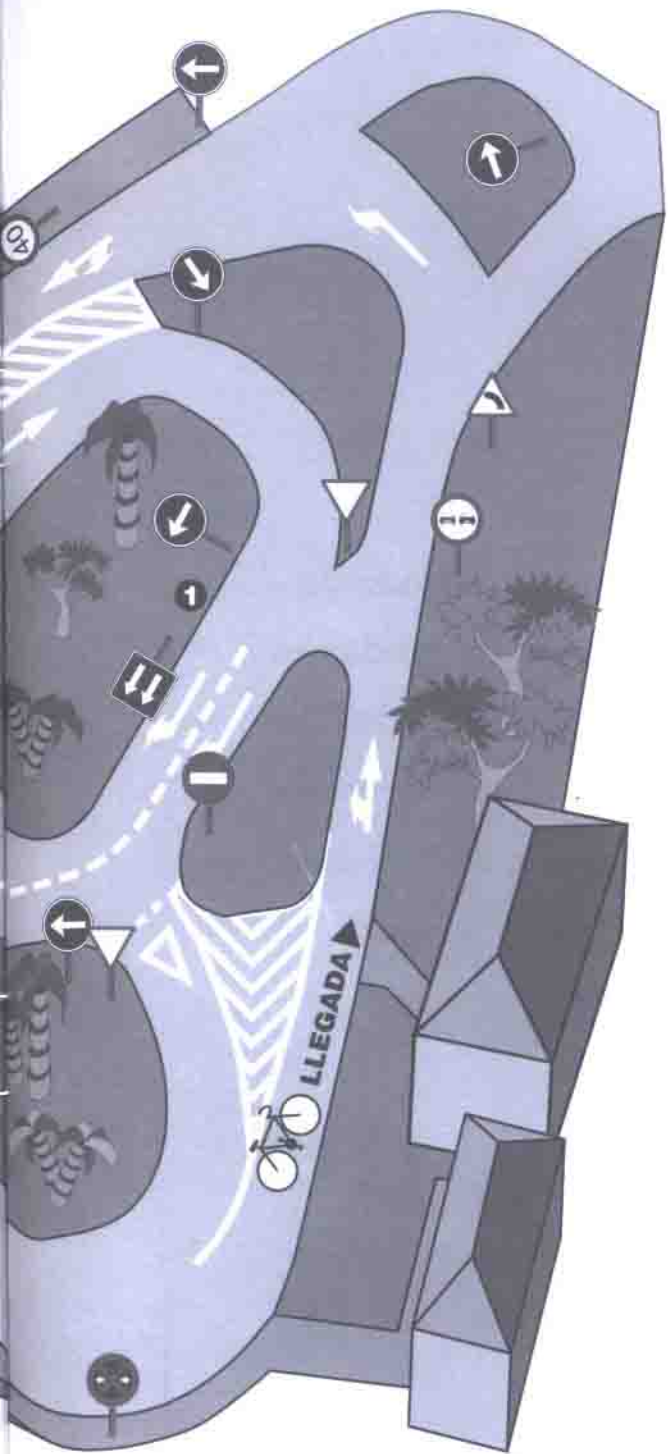
DESVENTAJAS



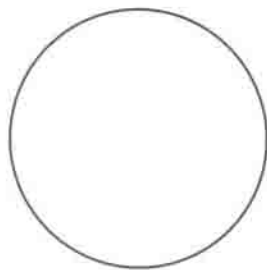


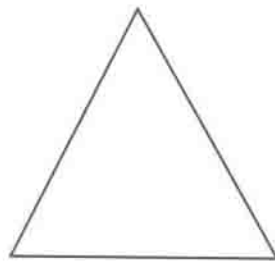
3.- Nuestros amigos, que circulan en bicicleta por el Parque Infantil de Tráfico, deberán hacer el recorrido desde la **SALIDA**, pasando por todos los puntos numerados y terminando en la **LLEGADA**. Señala el recorrido que tienen que hacer respetando las señales de tráfico.

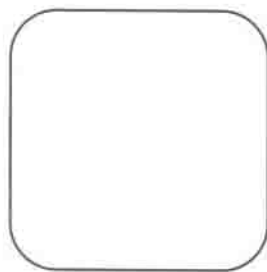




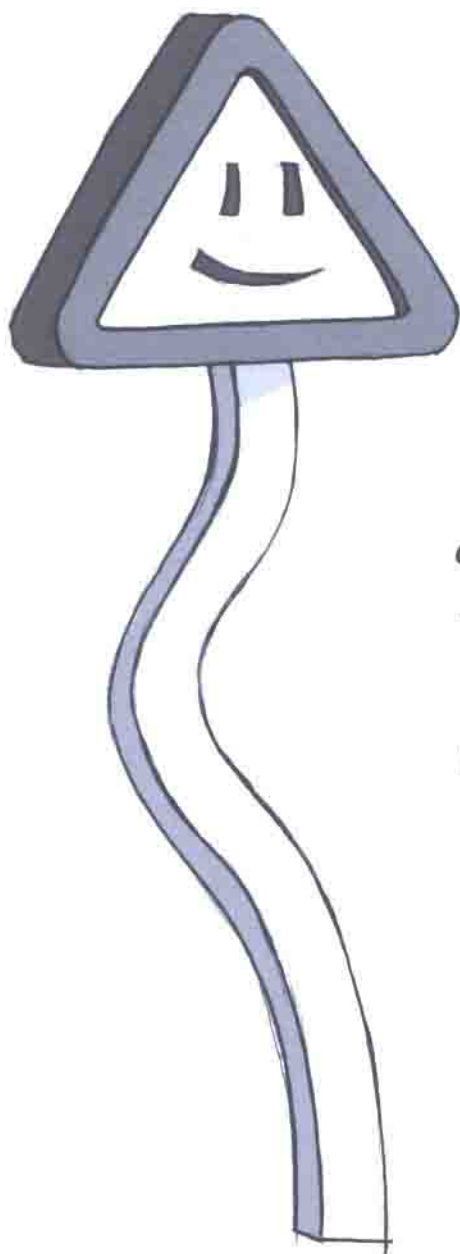
4.- Completa estas señales de tráfico.
 Coloréalas y describe su significado.







5.- Las ruedas de mi bicicleta miden 38 cm. de diámetro cada una. ¿Cuánto miden de radio?...



¡Ya hemos terminado de conocer las reglas fundamentales que regulan el tráfico!. Espero que hayas aprendido mucho y no las olvides cuando salgas a la calle.



SEÑALES DE TRAFICO

4 VERTICALES



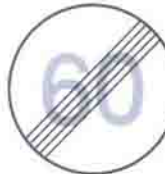
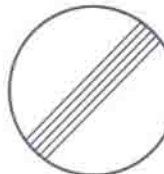
PELIGRO



PRIORIDAD



PROHIBICIÓN



FIN DE PROHIBICIÓN



OBLIGACIÓN



INDICACIÓN